

Mønster med hjertes

BLUSE TIL SMÅ OG STORE

Størrelse: (2) 4 (6) 8 (10) 12 år

Brystvidde: (53,5) 58,5 (63,5) 67,5 (71) 76 cm

Overvidde: (60) 65 (71) 76 (82) 87 cm

Længde midt bag: (33) 38 (44) 48 (52) 57 cm

Garn: Emma by Permin (50 % merinould, 50 % shetlandsuld; 50 g = ca. 170 meter)

Garnforbrug:

Fv. 04/lysegrå: (3) 3 (3) 4 (4) 4 nøgler

Fv. 11/rød: (1) 1 (2) 2 (2) 2 nøgler

Vejledende pinde: Rundp 4 mm (40 og 60 cm) og rundp 3 mm (40 cm)

Strikkefasthed: 22 m x 32 p = 10 x 10 cm glatstrikket på p nr. 4 eller den p der giver strikkefastheden

FORKORTELSER

m = mask(e), r = ret, vr = vrang, p = pind(e), omg = omgang(e), dr = drejet, sm = sammen, kant-m = kantmaske, arb = arbejdet.

Raglan-indtagninger:

Før markør: Strik til 2 m før markør, 1 ret løs af, 1 r, træk den løse m over den strikkede. Efter markør: Strik 2 r sm.

INFO

Blusen strikkes nedefra og op i 3 dele, som strikkes sammen i bærestykke.

KROP

Slå (132) 144 (156) 168 (180) 192 m op på rundp nr. 3 med rød, og sæt en markør i starten af omg og igen efter (66) 72 (78) 84 (90) 96 m. Strik 3 omg ret. Skift til rundp nr. 4 eller den p, som passer til strikkefastheden (OBS! Man kan godt komme til at strikke lidt strammere i mønster). Strik herefter \star 1 r i rød og 1 r i lysegrå \star , gentag fra \star til \star , til arbejdet måler 6 cm.

Fortsæt rundt i glatstrikket efter diagram med hjertes, til arb måler ca. (22) 24 (27) 30 (33) 36 cm og et helt hjerte er strikket.

Efter diagrammet er afsluttet strikkes ens-

farvet lysegrå. Det kan evt. være, at man skal skifte til en mindre p, hvis man har strikket på en større ved diagrammet.

Luk nu til ærmegab for 5 m på hver side af markørerne = (56) 62 (68) 74 (80) 86 m til henholdsvis for- og bagstykke. Lad arb hvile, mens ærmerne strikkes.

ÆRMER

Slå (32) 32 (32) 36 (36) 40 m op på p nr. 3 med rød. Strik 3 p glatstrikket frem og tilbage med 1 kant-m i hver side (strikket ret på alle p i begge farver). Skift til p nr. 4. Strik herefter \star 1 r i rød og 1 r i lysegrå \star , gentag fra \star til \star (i glatstrikket), til arbejdet måler 6 cm.

Strik herefter de første 7 pinde af diagrammet i glatstrikket, dog uden at strikke hjertes, og samtidig strikkes udtagninger på retsiden inden for 1. og sidste kant-m i hver side således: Saml lænken op mellem m og strik den dr r. Gentag i hver side på hver (4.) 4. (4.) 6. (6.) 6. p i alt (11) 12 (13) 12 (13) 12 gange = (54) 56 (58) 60 (62) 64 m. Samtidig når diagrammet er strikket, fortsættes i lysegrå i glatstrikket.

Strik lige op, til ærmet måler (22) 26 (30) 34 (38) 41 cm. Luk til ærmegab på næste p for 6 m i hver side = (42) 44 (46) 48 (50) 52 m. Lad arb hvile, og strik et ærme mere magen til.

BÆRESTYKKE

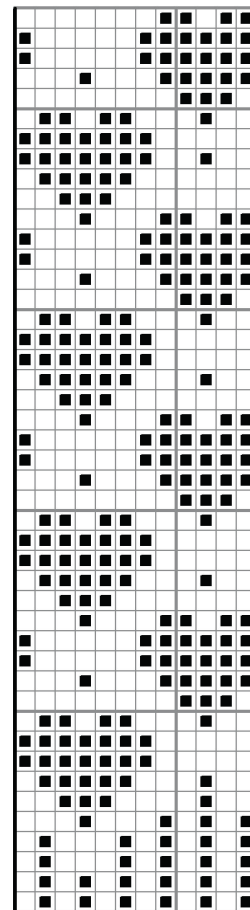
Saml delene på rundp nr. 4 med en markør mellem hver del således: Bagstykke, ærme, forstykke, ærme = (196) 212 (228) 244 (260) 276 m.

Fortsæt rundt i glatstrikket og start raglan-indtagning (se ovenfor) på hver 4. omg i alt (5) 4 (5) 4 (3) 5 gange og derefter på hver 2. omg i alt (8) 11 (11) 14 (16) 15 gange. Samtidig når der er 5 raglan-indtagninger tilbage, sættes de midterste (18) 20 (24) 26 (28) 30 m til hvile på en tråd eller maskeholder og arb strikkes færdig frem og tilbage. Luk yderligere af mod halsen i hver side for 2 m - 3 gange.

Når raglan-indtagningerne er færdig er m-tal: = (30) 32 (36) 38 (42) 46 m (bagstykke), (16) 14 (14) 12 (12) 12 m (ærme) og (0) 0 (0) 0 (1) 2 m (forstykke).

MONTERING

Med lysegrå samles de hvilende m op i halsen og saml yderligere 9 m op i hver side med rundp nr. 3 = (98) 98 (106) 106 (114) 122 m. På 1. omg tages 8 m ind ved at strikke 2x2 m sm på toppen af skulderen og 2x2 m sm på forstykket og bagstykket = (90) 90 (98) 98 (106) 114 m. Strik 2 cm rib (1 r, 1 vr). Skift til rød og strik 3 p glat i rød. Luk af. Sy ærmerne sammen, og luk ærmegabet med madrassting. Hæft alle ender.



■ = rød
□ = lysgrå